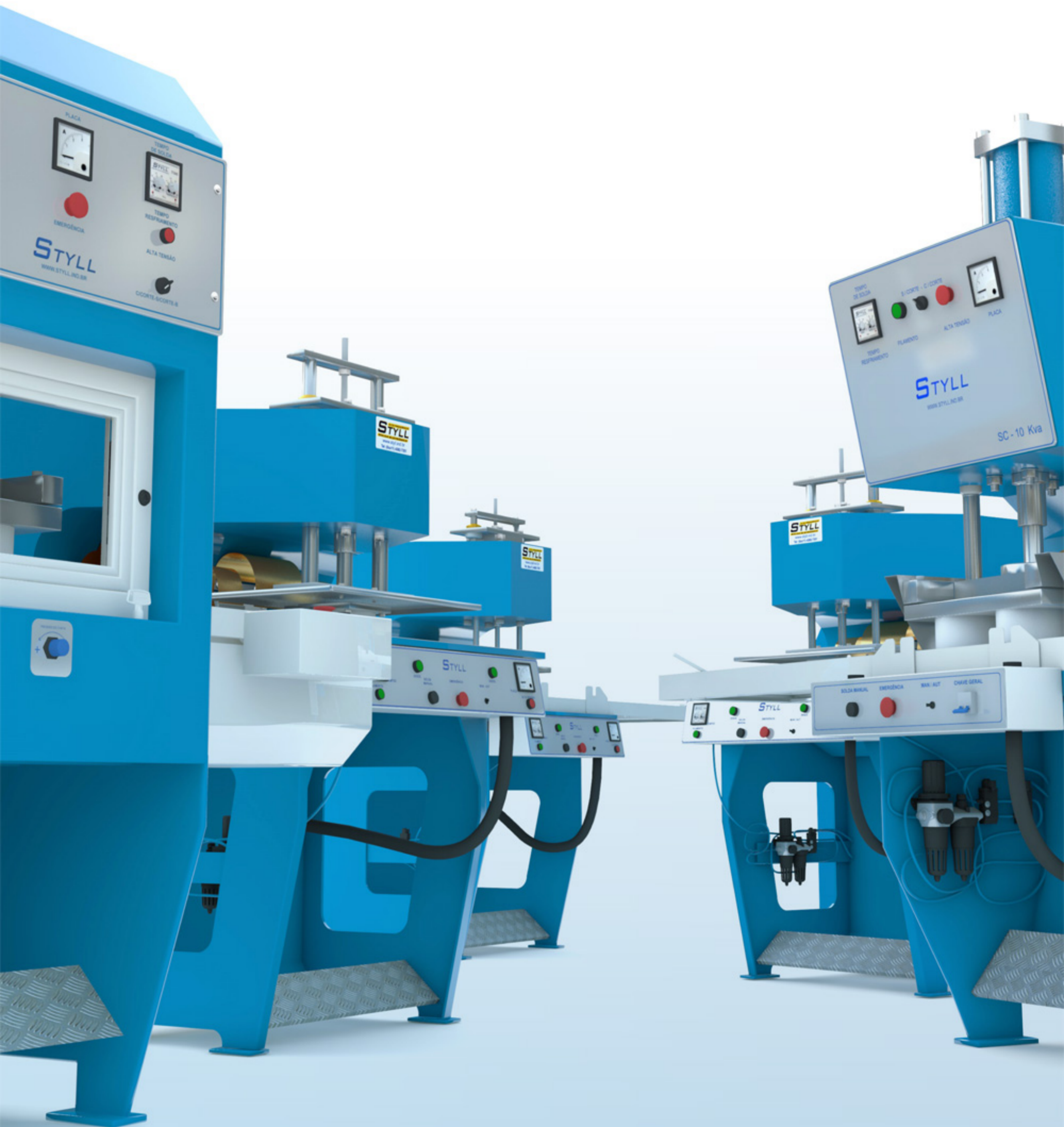




STYLL
ALTA FREQUÊNCIA



Catálogo de produtos



PLACA
TEMP. DE SOLDA
TEMP. RESFRIAMENTO
EMERGENCIA
ALTA TENSÃO
CICLOS/SEGUNDO

STYLL
WWW.STYLL.COM.BR

TEMP. DE SOLDA
TEMP. RESFRIAMENTO
FLAMBEIO
ALTA TENSÃO
PLACA

STYLL
WWW.STYLL.COM.BR

SC-10 Kva

STYLL

SOLDA MANUAL
EMERGENCIA
MAN. AUT.
CHAVE GERAL

STYLL



STYLL

ALTA FREQUÊNCIA

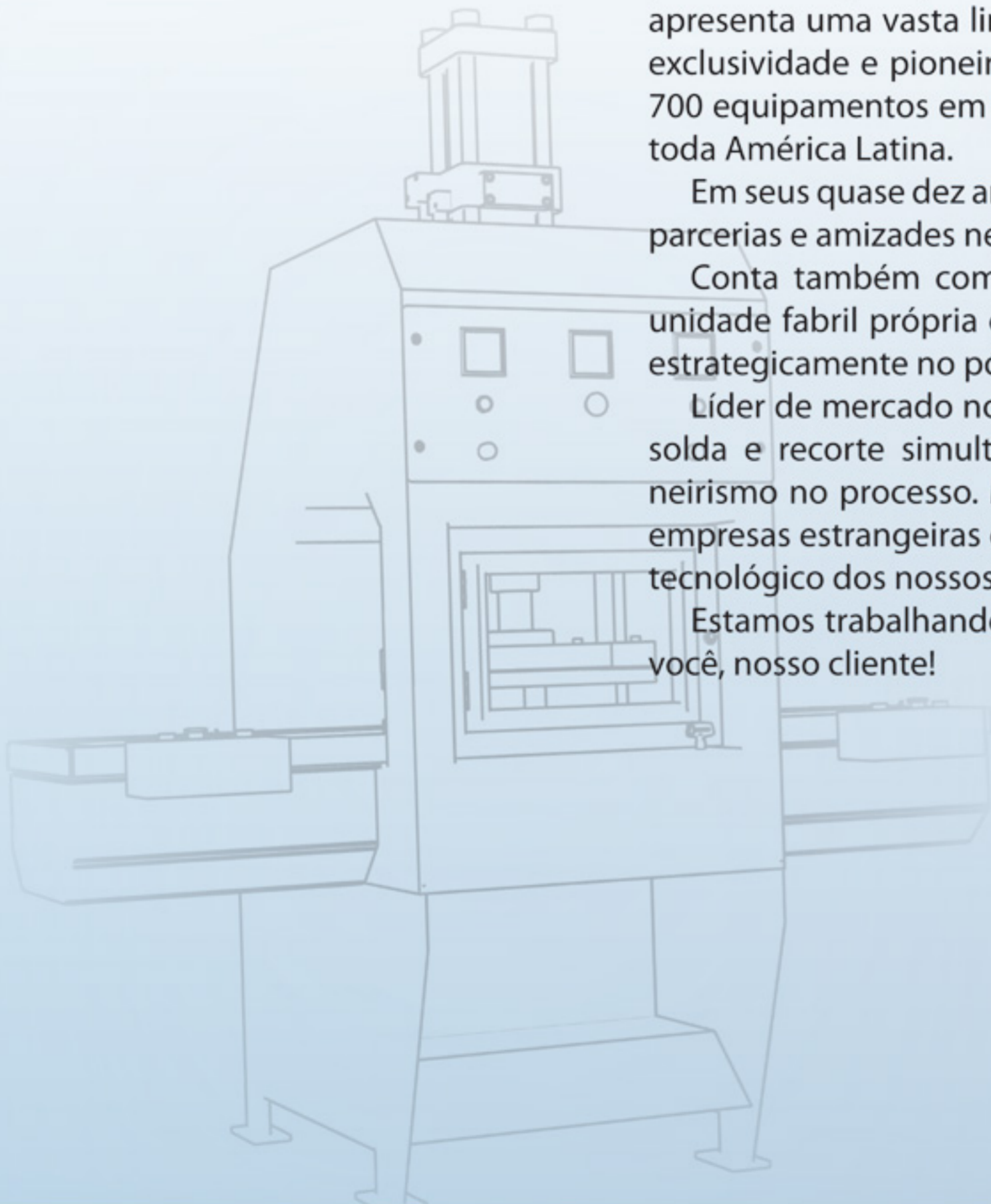
Foi idealizada e criada para atender uma necessidade do mercado, uma vez que a procura por equipamentos com dimensionamentos e projetos específicos para cada aplicação vem aumentando. Atualmente apresenta uma vasta linha de máquinas, algumas com exclusividade e pioneirismo no mercado com mais de 700 equipamentos em funcionamento hoje no Brasil e toda América Latina.

Em seus quase dez anos de existência vem formando parcerias e amizades nessa trajetória.

Conta também com capital 100% nacional e uma unidade fabril própria com mais de 1400m², instalada estrategicamente no pólo metalúrgico do ABC Paulista.

Líder de mercado no seguimento de máquinas com solda e recorte simultâneos juntamente com o pioneirismo no processo. Mantemos várias parcerias com empresas estrangeiras com o objetivo de elevar o nível tecnológico dos nossos equipamentos.

Estamos trabalhando para atender cada vez melhor você, nosso cliente!



S - 1,5Kva

Especificações técnicas

Potência útil de trabalho - 1,5 Kva.

Consumo médio - 2kWh em potência máxima.

Capacidade operacinal - 900 ciclos/h em vazio.

Mesa de trabalho - 550x450mm.

Prensa pneumática - 320 kgrs.

Pressão de regulagem - 0 a 10 kg.

Pressão média de trabalho - 5 kg/cm².

Consumo médio de ar (a cada 30 ciclos completos) - 80 lpm.

Entrada de força monofásica - 220 / 380v 60Hz.

Peso bruto - 120 kg.

Aplicações: Sachês, embalagens de cosméticos, mel comestíveis, lubrificantes e detergentes, capas de celular, e pequenos apliques em calçados.



A-3Kva

Especificações técnicas

Potência útil de trabalho - 3 Kva.

Consumo médio - 4kWh em potência máxima.

Capacidade operacinal - 900 ciclos/h em vazio.

Mesa de trabalho - 550x650mm.

Prensa pneumática - 500 kgrs.

Pressão de regulagem - 0 a 10 kg.

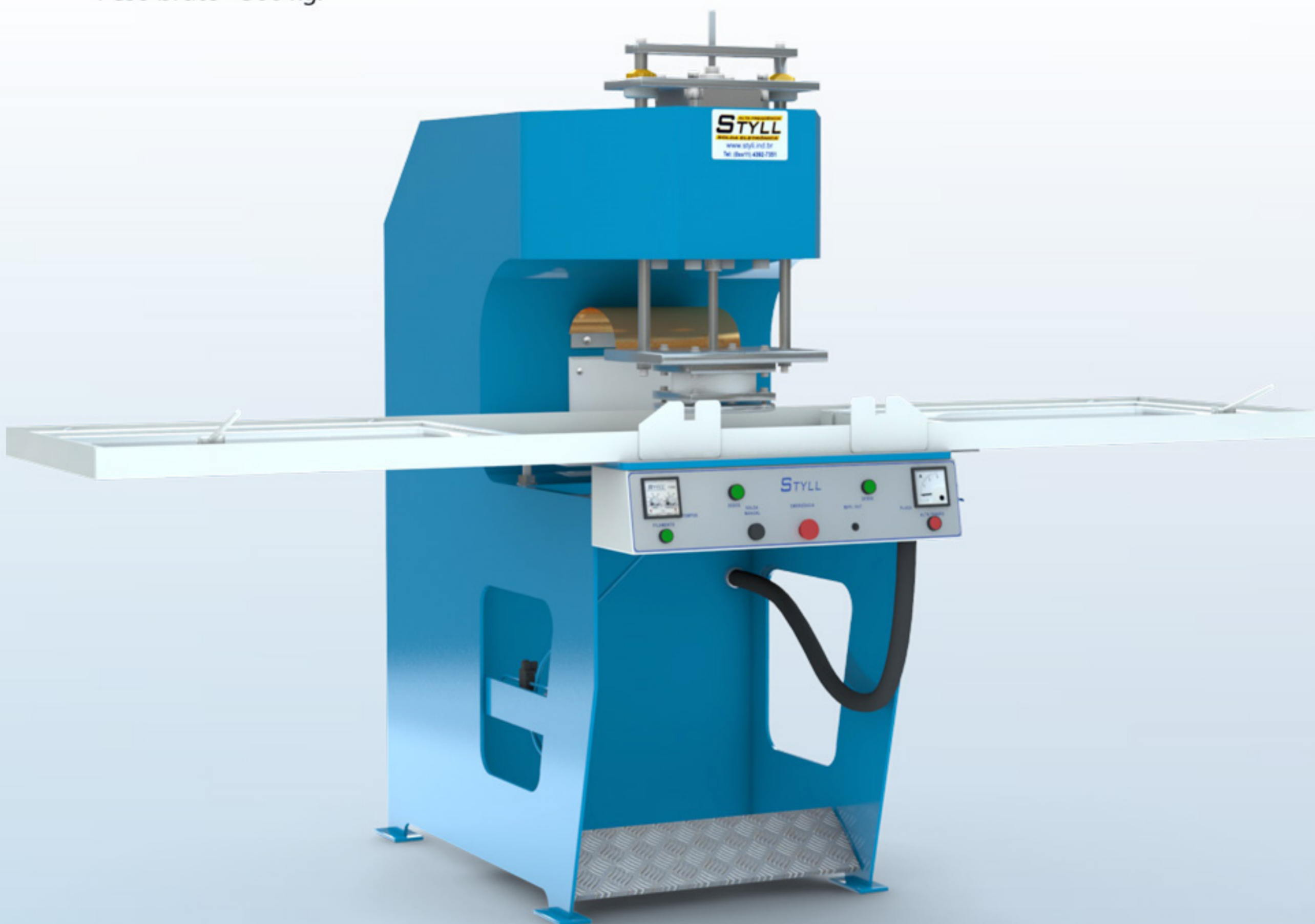
Pressão média de trabalho - 5 kg/cm².

Consumo médio de ar (a cada 30 ciclos completos) - 120 lpm.

Entrada de força monofásica - 220 / 380v 60Hz.

Peso bruto - 300 kg.

Aplicações: Embalagens, sachês, apliques em calçados, capas de celular, toldos, lonas, porta-niqueis, capas de chuva e porta cartões, brindes em geral.



S - 10Kva

Especificações técnicas

Potência útil de trabalho - 10 Kva.

Consumo médio - 15kWh em potência máxima.

Capacidade operacinal - 900 ciclos/h em vazio.

Mesa de trabalho - 650x800mm.

Prensa pneumática - 1200 kgrs.

Pressão de regulagem - 0 a 10 kg.

Pressão média de trabalho - 5 kg/cm².

Consumo médio de ar (a cada 30 ciclos completos) - 280 lpm.

Entrada de força trifásica - 220 / 380v 60Hz.

Peso bruto - 520 kg.

Aplicações: Capas de agendas, risque rabisque, capas de caderno, necessaire, embalagens de alto e baixo relevo, capas de chuva, toldos, lonas, brindes em geral, etc...





S - 15Kva

Especificações técnicas

Potência útil de trabalho - 15 Kva.

Consumo médio - 18kWh em potência máxima.

Capacidade operacinal - 900 ciclos/h em vazio.

Mesa de trabalho - 650x900mm.

Prensa pneumática - 1600 kgrs.

Pressão de regulagem - 0 a 10 kg.

Pressão média de trabalho - 5 kg/cm².

Consumo médio de ar (a cada 30 ciclos completos) - 360 lpm.

Entrada de força trifásica - 220 / 380v 60Hz.

Peso bruto - 640 kg.

Aplicações: Calçados, laterais de veículos, quebra-sol, estofados, carpetes e tapetes automotivos, lonas, siders, produtos hospitalares, containers e lonas tensionadas, etc...



SC -10Kva

Especificações técnicas

Potência útil de trabalho - 10 Kva.
Consumo médio - 15kWh em potência máxima.
Capacidade operacinal - 900 ciclos/h em vazio.
Mesa de trabalho - 450x650mm.
Prensa pneumática - 1 estágio 1200 kgrs, 2 estágio 18.000 kgrs.
Pressão de regulagem - 0 a 10 kg.
Consumo médio de ar (a cada 30 ciclos completos) - 360 lpm.
Entrada de força trifásica - 220 / 380v 60Hz.
Peso bruto - 900 kg.

Aplicações: Corte e solda de cabedais, gáspeas, palmilhas, calçados, tiras, contra forte, apliques etc...

SC - 18Kva

Especificações técnicas

Potência útil de trabalho - 18 Kva.

Consumo médio - 25kWh em potência máxima.

Capacidade operacinal - 900 ciclos/h em vazio.

Mesa de trabalho - 450x650mm.

Prensa pneumática - 1 estágio 2100 kgrs, 2 estágio 24000 kgs.

Pressão de regulagem - 0 a 10 kg.

Consumo médio de ar (a cada 30 ciclos completos) - 460 lpm.

Entrada de força trifásica - 220 / 380v 60Hz.

Peso bruto - 1100 kg.

Mesa automatizada.

Aplicações: Corte e solda de cabedais, gáspeas, palmilhas, calçados, tiras, contra forte, apliques etc...

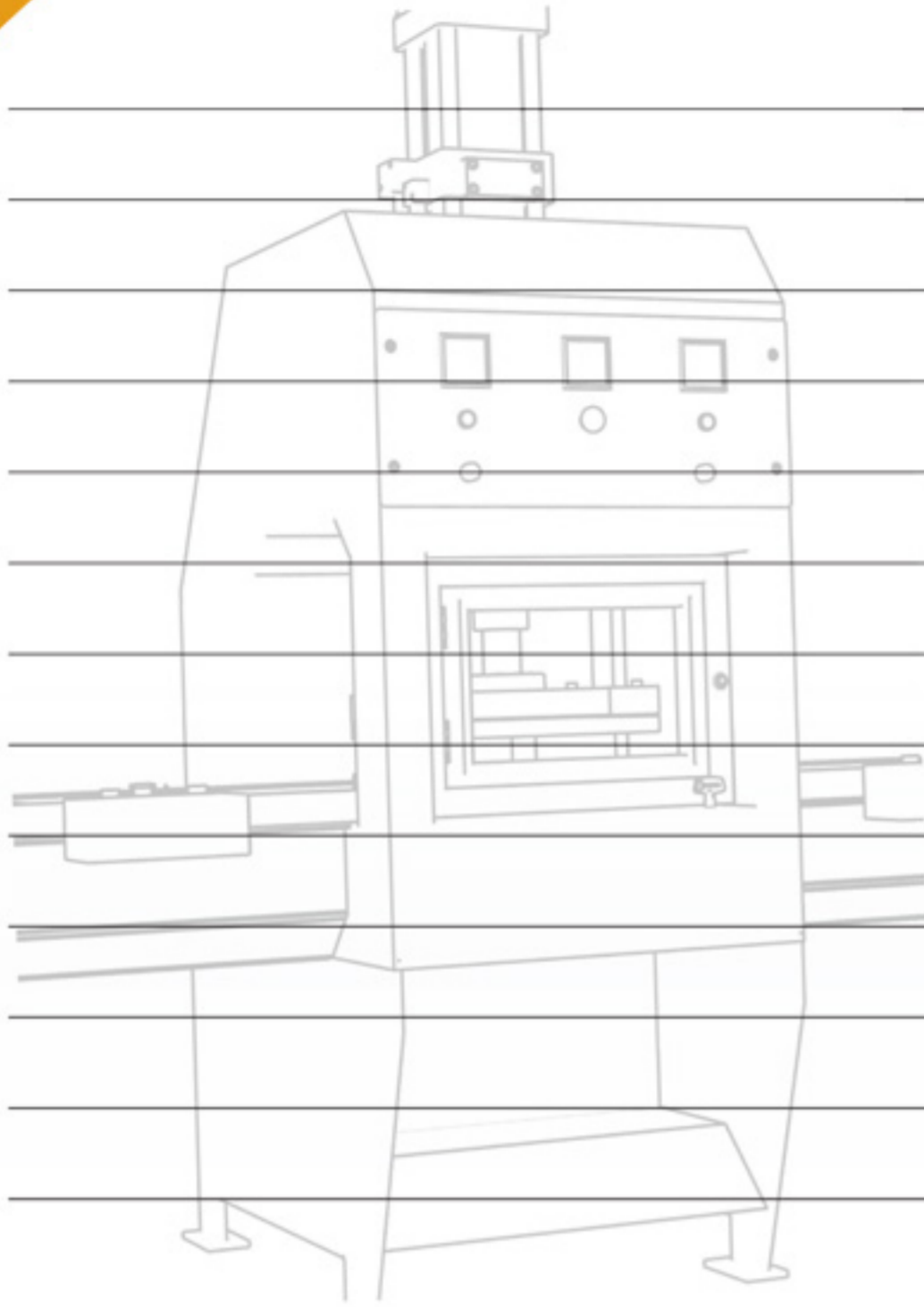


Mesa automatizada

Equipamento em conformidade com a NR-12

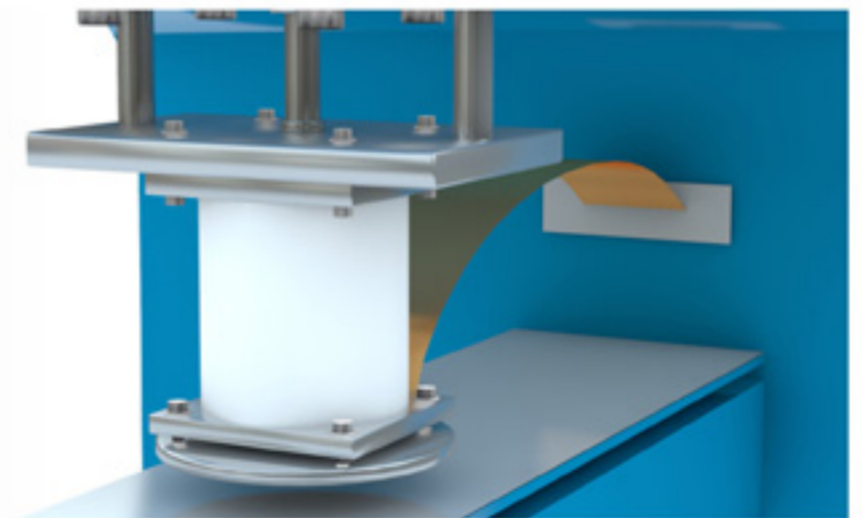


Anotações



Mesas Rotativas

Projetos Personalizados



Mesas
Automatizadas



Fone: **(11) 4392.7351**

www.styll.ind.br

styll@styll.ind.br

Alameda Dom Pedro de Alcantra, 1091

Cep 09771-281 - Nova Petrópolis SBC-SP